

PLAN D'INTÉGRATION AU MILIEU SCOLAIRE POUR LES ENSEIGNANTS NLQ

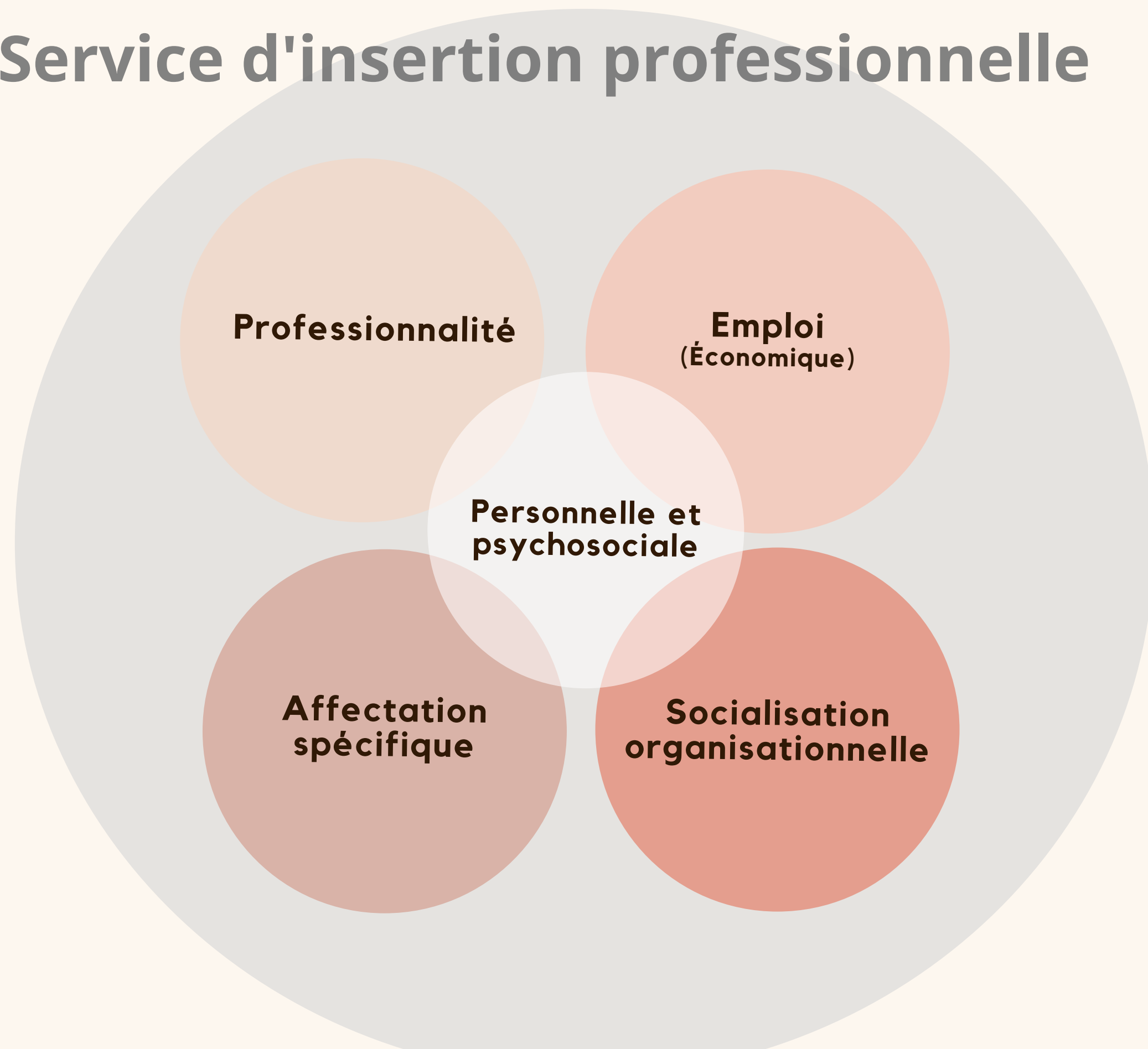
Ce document se veut un moyen pour soutenir les centres de services et leurs établissements scolaires dans l'organisation des modalités et dispositifs mis en place pour assurer une insertion professionnelle harmonieuse des enseignants non légalement qualifiés.

Il se décline en trois temps: AVANT l'entrée en poste, DANS l'action et VERS l'autonomie.

Notez que chaque sous-titre est cliquable et mène à un document offrant davantage d'informations.



Service d'insertion professionnelle



Lexique

ENS. NLQ: enseignant non légalement qualifié

Dimension économique (emploi) : prend en considération les aspects tels que le délai d'attente de l'emploi, le statut, la durée et la stabilité d'emploi ainsi que le salaire.

Dimension de l'affectation spécifique : prend en considération la nature, les composantes et l'organisation de la tâche, le lien entre la tâche spécifique et le champ particulier de formation, la stabilité de tâche et de milieu ainsi que la charge de travail.

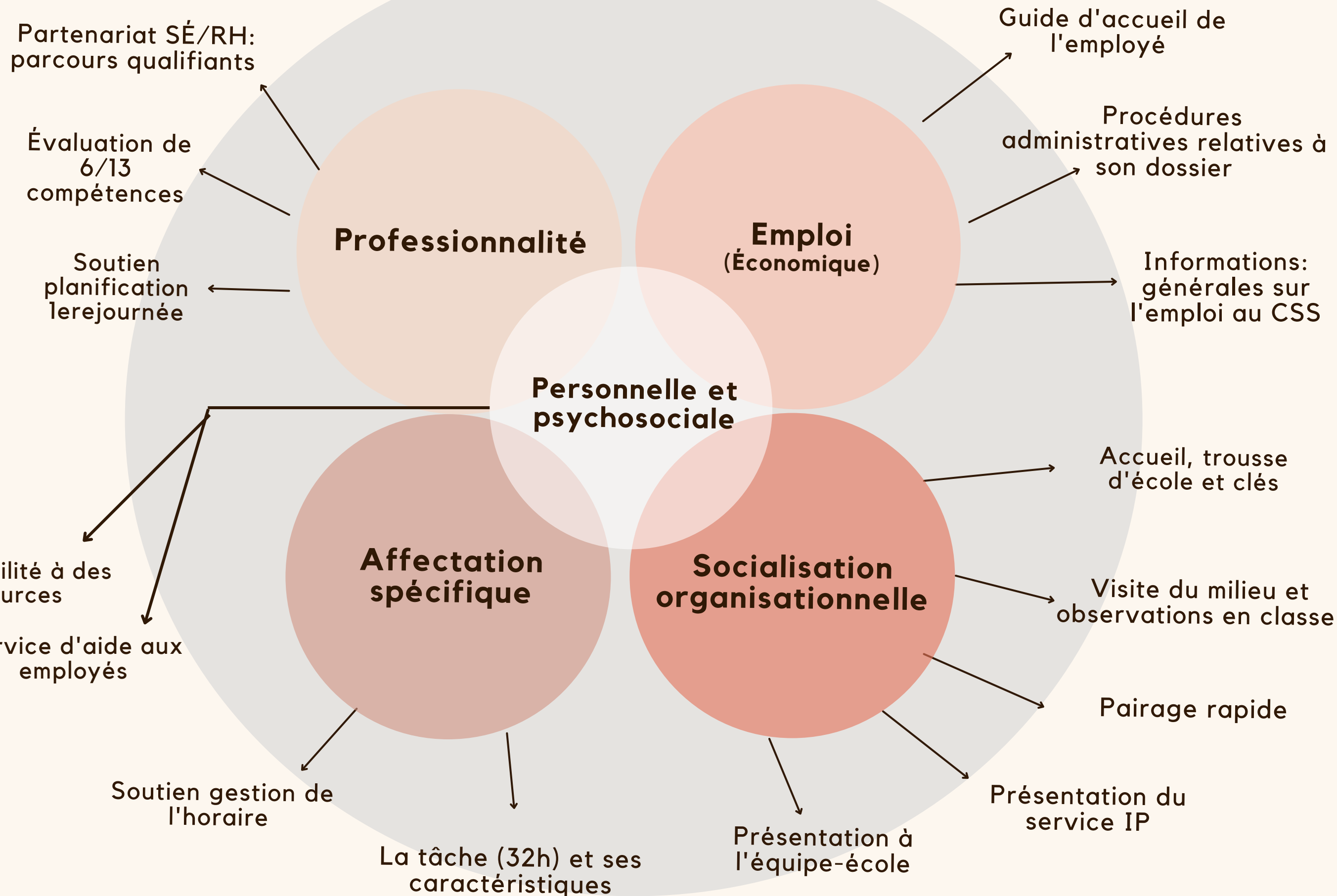
Dimension de la socialisation organisationnelle : prend en considération l'intégration dans une nouvelle organisation scolaire en particulier, qui a ses caractéristiques, sa culture, ses valeurs, ses règles de fonctionnement et ses attentes.

Dimension de la professionnalité : prend en considération l'adaptation et la maîtrise du rôle professionnel, par le développement des savoirs et compétences spécifiques au métier. Il s'agit ici, dans le cas des enseignants, du savoir « faire la classe », de devenir compétent et efficace dans les diverses facettes du travail.

Dimension personnelle et psychologique : prend en considération les aspects émotionnels et affectifs de l'insertion professionnelle comportant des enjeux de gestion émotionnelle (choc de la réalité, craintes diverses, désillusion, stress), d'accomplissement personnel, de développement de soi, notamment en lien avec la confiance en soi, l'estime de soi, le sentiment d'efficacité personnelle, ses représentations du métier et son engagement professionnel (motivations, persévérance, implications).

PLAN D'INTÉGRATION AU MILIEU SCOLAIRE POUR LES ENSEIGNANTS NLQ

Service d'insertion professionnelle

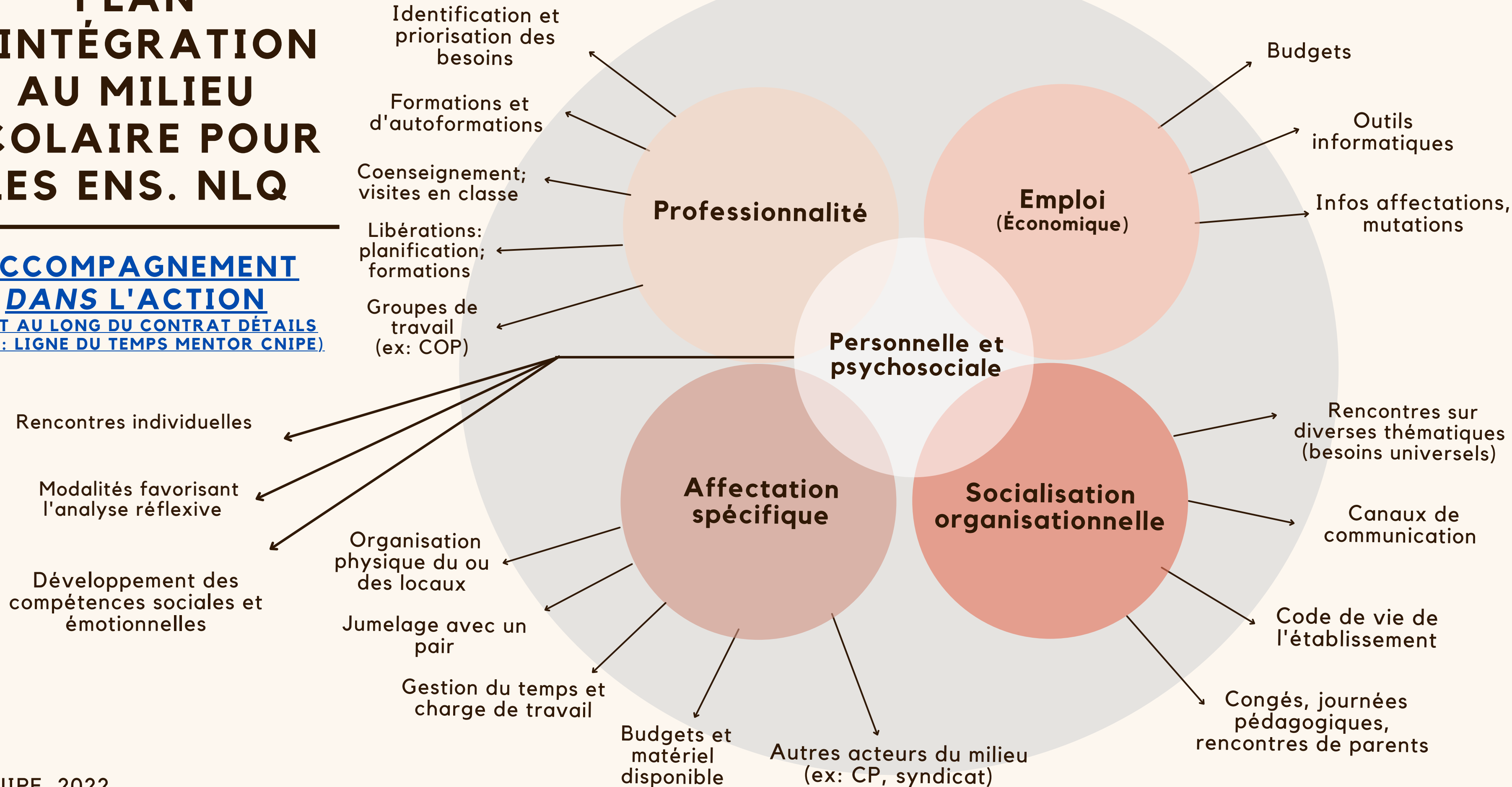


 **ACCOMPAGNEMENT
AVANT L'ENTRÉE EN
POSTE**
(SUGGESTION 2 JOURS AVANT L'ENTRÉE
EN POSTE)

Service d'insertion professionnelle

PLAN D'INTÉGRATION AU MILIEU SCOLAIRE POUR LES ENS. NLQ

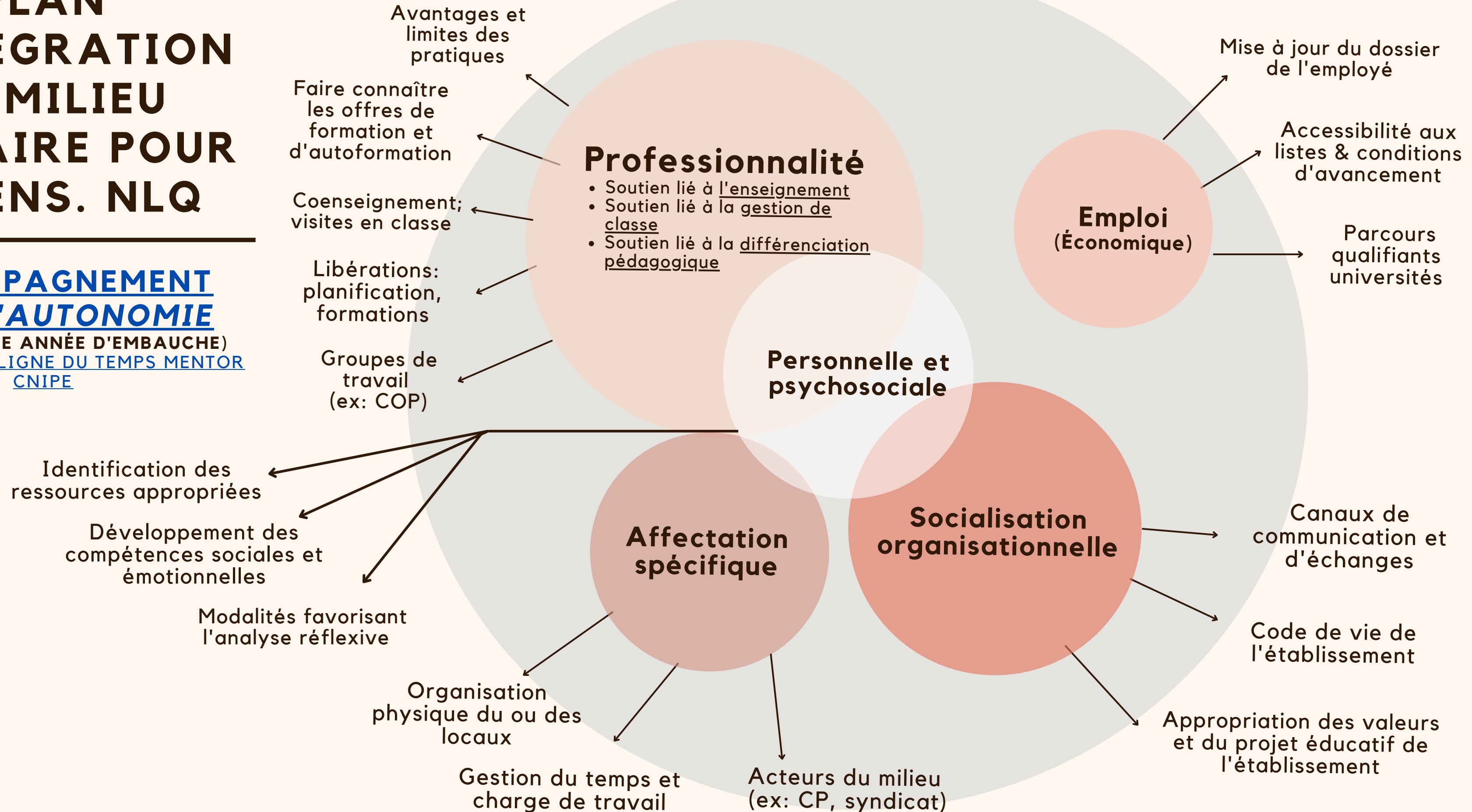
**ACCOMPAGNEMENT
DANS L'ACTION**
(TOUT AU LONG DU CONTRAT DÉTAILLÉ
DANS: LIGNE DU TEMPS MENTOR CNIPE)



Service d'insertion professionnelle

PLAN D'INTÉGRATION AU MILIEU SCOLAIRE POUR LES ENS. NLQ

**ACCOMPAGNEMENT
VERS L'AUTONOMIE**
(2^E ANNÉE À 5^E ANNÉE D'EMBAUCHE)
DÉTAILS DANS: [LIGNE DU TEMPS MENTOR
CNIPE](#)



Références bibliographiques

Boutin, G. & Dufour, F. (2021). *Aider le nouvel enseignant à réussir son insertion professionnelle. Pour une approche réflexive et partenariale de l'accompagnement*. Presses de l'université du Québec, 125 p.

Carpentier, G. (2019). *Les types de besoins de soutien des enseignants en insertion professionnelle au Québec et leur perception de l'aide reçue* [thèse de doctorat, Université de Sherbrooke]. Savoirs UdeS.
Repéré à: <https://savoirs.usherbrooke.ca/handle/11143/15821>

Mukamuera, J. & al. (2013). Les programmes d'insertion professionnelle des enseignants dans les commissions scolaires du Québec: portrait et appréciation des acteurs. *Éducation & Formation*, e-299(juin 2013), 14-35.
Repéré à: <http://www.cnipe.ca/IMG/pdf/Mukamurera-et-al-2013.pdf>

Mukamurera, J. (2012). La multidimensionnalité de l'insertion professionnelle : de la théorie à la réalité. Communication présentée au colloque « Transition professionnelles » au congrès de l'Association mondiale des sciences de l'éducation, Reims, France.