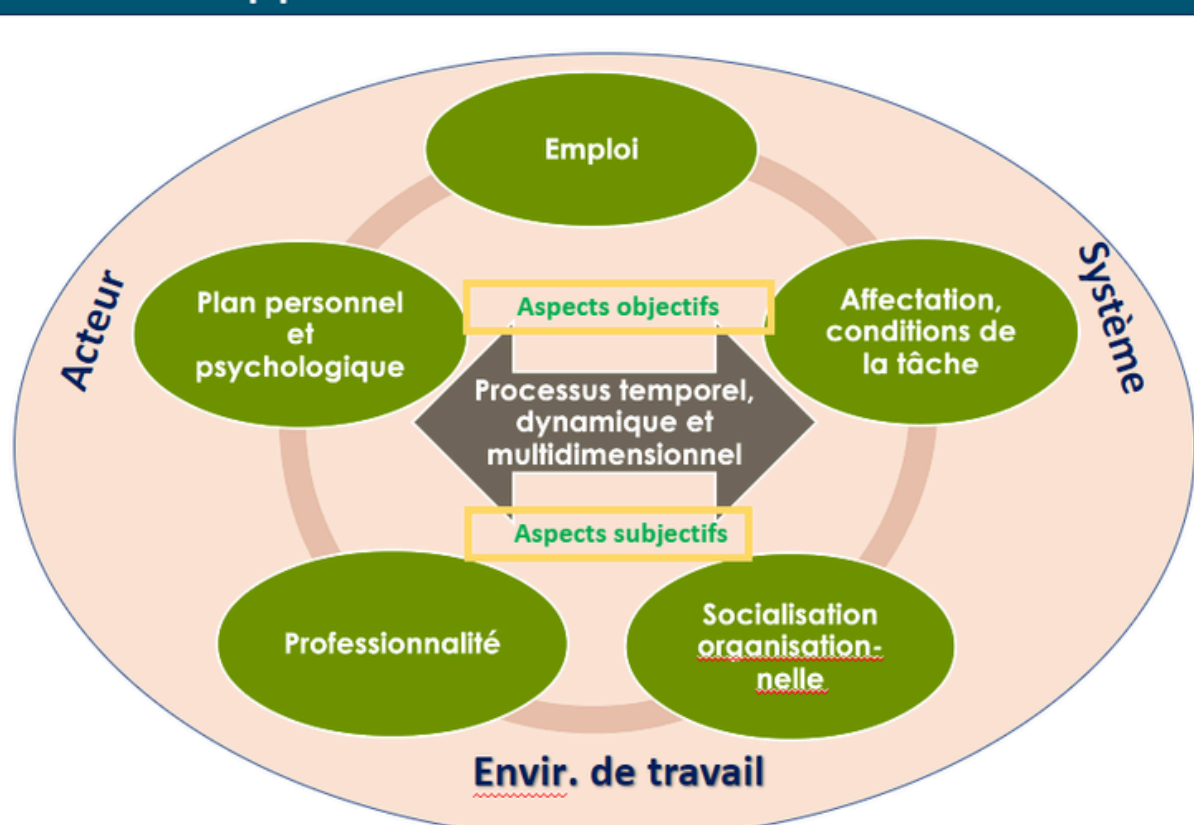


Le 20 mars 2024 a eu lieu la première rencontre de la Table nationale en insertion professionnelle en enseignement, mise en place par le CNIFE avec le soutien du ministère de l'Éducation du Québec.

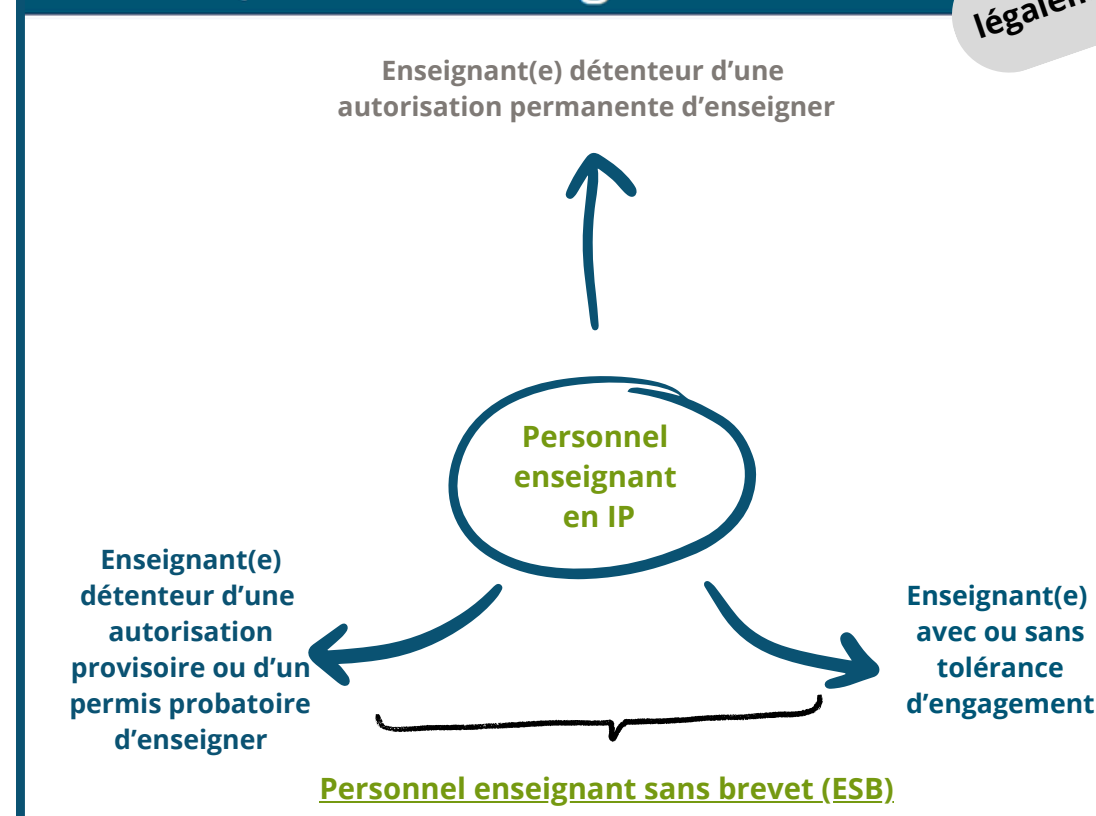
Elle a réuni plus de 80 acteurs et actrices du milieu de l'éducation (gestionnaires, conseiller(-ères), chercheurs(-euses), membres du MEQ) visant à permettre les échanges afin d'améliorer les pratiques en insertion professionnelle en enseignement.

Sujet de la rencontre: le personnel enseignant sans brevet (ESB)

## Une approche multidimensionnelle de l'IP



## Qui est l'enseignant en IP ?



Deux repères théoriques ont guidé les réflexions

Mukamura, J., Martineau, S., Bouthiette, M., Ndorero, J.P. (2013). Les programmes d'insertion professionnelle de enseignants dans les commissions scolaires du Québec : portrait et appréciation des acteurs. Revue Éducation & Formation, 299. 13-35

Types d'autorisations d'enseigner

## Les intentions des participant(e)s relatives à leur implication dans la Table nationale

- Réseautage entre les milieux
- Partage de pratiques et d'outils
- Soutien au développement professionnel du personnel enseignant en insertion professionnelle



- Nombre important d'ESB
- Arrivée en cours d'année
- Surcharge des gens qui accompagnent
- Profils très diversifiés
- Variabilité des dispositifs mis en place
- Partage des rôles et responsabilités en accompagnement
- Écarts de valeurs et de référents culturels
- Complexité de la tâche enseignante
- Certains ESB font l'objet de remarques, de jugements, d'isolement, etc.
- Dimension personnelle et psychologique importante

**Enjeu 1**  
L'organisation de l'accompagnement

**Enjeu 3**  
L'intégration dans le milieu et la rétention dans la profession

**Enjeu 2**  
Le développement professionnel des ESB

## Préoccupations et réalités vécues par les participant(e)s en lien avec les ESB

- Multitude des besoins
- Temps d'appropriation variable et complexe parce qu'il se fait en même temps que l'entrée en poste
- Accès variables à la formation et à la qualification selon les régions et les champs d'enseignement

