



Le 28 mai 2025 a eu lieu la cinquième rencontre de la Table nationale en insertion professionnelle en enseignement, mise en place par le CNipe avec le soutien du ministère de l'Éducation du Québec.

Elle a réuni plus de 45 acteurs et actrices du milieu de l'éducation (gestionnaires, conseiller(-ères), chercheurs(-euses), membres du MEQ). Cet événement a permis des échanges afin d'améliorer les pratiques en insertion professionnelle en enseignement.

Sujet de la
rencontre:
**la mise en oeuvre
de pratiques
concrètes de
mentorat**

Conditions et pratiques d'un mentorat efficace pour une expérience d'IP positive (par ordre décroissant d'appréciation)

Le masculin
est utilisé
pour alléger
le texte

pratiques
mentorales

organisation
du soutien

implication
des
enseignants
débutants

1. **Avoir un mentor qui encourage mon autonomie professionnelle.**
2. **Avoir un mentor disponible pour m'aider ou répondre à mes questions quand j'en ai besoin.**
3. **Avoir un mentor qui est compétent dans son rôle d'accompagnateur.**
4. **Avoir un mentor positif à l'égard de la profession enseignante.**
5. **Avoir un mentor qui reconnaît, valorise mes forces, mes bons coups, mes initiatives, mes efforts et mes progrès.**
6. **Avoir un mentor qui m'informe sur les ressources, le fonctionnement et la culture de l'école.**
7. **Avoir un mentor qui m'offre un soutien psychologique et émotionnel.**
8. **Bénéficier tous les deux de libérations pour avoir le temps d'échanger convenablement avec mon mentor.**
9. **Avoir un mentor qui m'offre du soutien ou un encadrement pédagogique.**
10. **Comprendre clairement les objectifs du mentorat.**

11. **Être jumelé avec un mentor enseignant à la même école que moi.**
12. **Être jumelé avec un mentor enseignant dans le même champ ou dans la même discipline que moi.**
13. **Avoir un mentor qui partage avec moi du matériel et des ressources pédagogiques.**
14. **Avoir l'occasion d'observer mon mentor dans sa classe et d'en discuter ensuite.**
15. **Être jumelé avec un mentor dont les valeurs et les pratiques sont compatibles avec les miennes.**
16. **Pouvoir échanger avec mon mentor de manière assez fréquente (1-2 fois par semaine).**
17. **Avoir l'occasion d'être observé dans ma classe par le mentor et recevoir sa rétroaction.**
18. **Être jumelé avec un mentor enseignant au même degré ou cycle d'enseignement que moi.**
19. **Être consulté pour le choix de mon mentor.**
20. **Devoir participer obligatoirement au mentorat.**

Joséphine Mukamurera, Ph.D.



N.B. Les réponses proviennent des questions posées aux organisations présentes lors de la Table nationale du 28 mai 2025

Les pratiques favorisées ou mises en place dans les organisations:

pratiques
mentorales

tendance à soutenir la mise en place de **toutes ces pratiques**

les no **3-4-5**
font l'objet
de fréquents rappels
auprès des mentors

Des efforts sont déployés pour soutenir
la pratique no 2

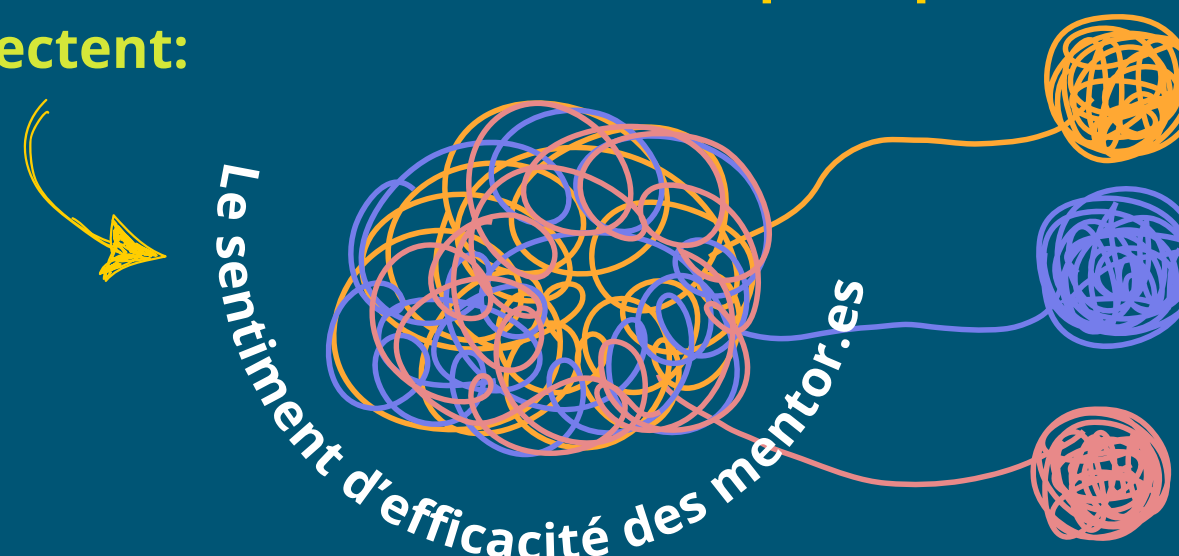


le soutien **psychologique et émotionnel**
est très présent dans les pratiques
mentorales

La **pratique no 9** est souvent partagée
avec des conseillers pédagogiques



Les défis rencontrés par les mentors dans la mise en oeuvre de ces pratiques affectent:



Soutien offert aux mentors pour faire face aux défis qu'ils rencontrent:

- Responsable répondant: rencontres individuelles planifiées ou au besoin
- Rencontres combinant plusieurs acteurs (directions, mentors, CP, RH, enseignants...): régulation mesures de soutien
- Formations formelles (ex: **offre de formations du CNipe**)
- COP pour mentors: analyse réflexive, récits de pratique, résolution de problèmes



Les numéros correspondent à ceux de la liste ci-dessus

Défis liés à la disponibilité (2) et à la fréquence (16) des rencontres: aménagement de l'horaire, charge d'accompagnement, éloignement physique, difficultés de jumelage

Défis liés à la clarté des rôles et au partage des responsabilités (10): posture professionnelle au regard des autres acteurs; compréhension des rôles de tous les acteurs; incompréhensions et résistances des ED

Défis liés aux savoirs (3), savoir-faire (4) et savoir-être (4): Appropriation et régulation de la posture d'accompagnement

Défis liés à l'accompagnement psychologique et émotionnel (7): capacités et habiletés à accompagner les ED sur le plan psychologique; savoir garder un équilibre professionnel

Pratique inspirante:
structure collaborative IP à
même les établissements