



Le 24 mai 2024 a eu lieu la deuxième rencontre de la Table nationale en insertion professionnelle en enseignement, mise en place par le CNIFE avec le soutien du ministère de l'Éducation du Québec.

Elle a réuni plus de 40 acteurs et actrices du milieu de l'éducation (gestionnaires, conseiller(-ères), chercheurs(-euses), membres du MEQ). Cet événement a permis des échanges afin d'améliorer les pratiques en insertion professionnelle en enseignement.

Sujet de la rencontre:
les mesures de soutien pour le personnel enseignant sans brevet (ESB)



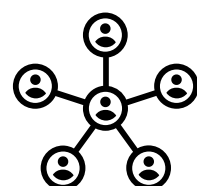
Un bref retour sur les travaux de la rencontre du 24 mars 2024



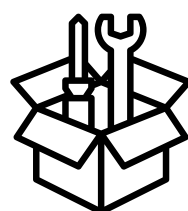
Quelques ressources du CNIFE



Formations en ligne
[Cadre 21](#)
[MOOC UdeM](#)



Ressources organisationnelles
[Programme IP](#)



Ressources pédagogiques
[Outils](#)



Ressources FP/ÉA
[Napperons](#)

Mesures formelles de soutien reçues	Utilité Moyennement ou très utile
1. Temps commun co-planification avec d'autres enseignants.	94 %
2. Allègement de la charge d'enseignement	92 %
3. Co-enseignement/Team teaching	92 %
4. Réduction ou dégageant de tâches non enseignantes	92 %
5. Rencontre d'orientation par l'école	91 %
6. Disponibilité d'une personne-ressource (autre qu'un mentor)	88 %
7. Rencontres de mentorat formel avec enseignant d'expérience attiré	88 %
8. Observation formative en classe par un enseignant autre que le mentor	86 %
9. Libération pédagogique	86 %
10. Observation dans la classe d'un enseignant autre que le mentor	81 %
11. Présentation générale / administrative par le CSS ou CS	81 %
12. Groupe d'analyse de pratiques en soutien aux enseignants débutants	81 %
13. Trousse d'accueil/vade-mecum d'informations destinés aux ED	79 %
14. Activité(s) de développement professionnel destinées spécifiquement aux ED	79 %
15. Interactions formelles ou partenariat officiel avec le milieu universitaire	78 %
16. Mise en réseau avec d'autres enseignants débutants	77 %
17. Encadrement par la direction d'établissement	71 %
18. Observation formative en classe par direction ou membre équipe de dir. étab.	63 %
19. Création/utilisation d'un plan individuel/portfolio de DP	41 %

Par ordre croissant d'utilité perçue par le personnel enseignant débutant

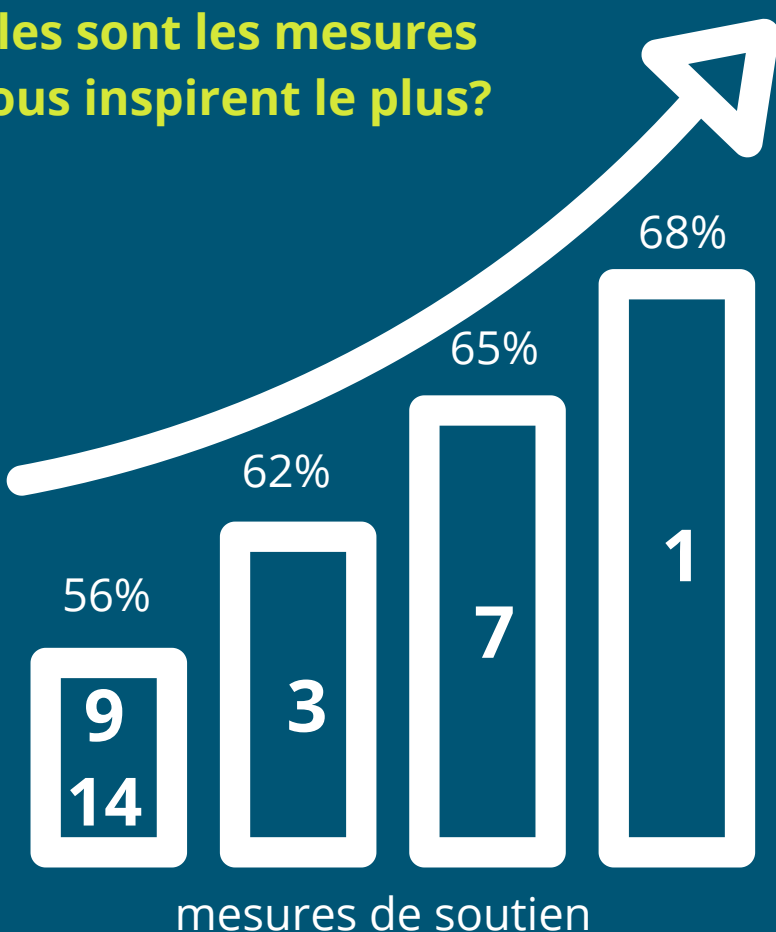
J. Mukamurera, UDS, CRIFPE

Mukamurera, J., Lakhali S. et Paris, J. (15 décembre 2023). Données récentes sur l'insertion en enseignement au Québec et sur le soutien formel offert. *Vivre le primaire*, 36(4), 35-39.
Mukamurera, J., Lakhali, S. et Paris, J. (nov2023). Quel soutien offrir aux enseignants de français novices? *Le Journal de l'immersion*, 45(3), 22-30.

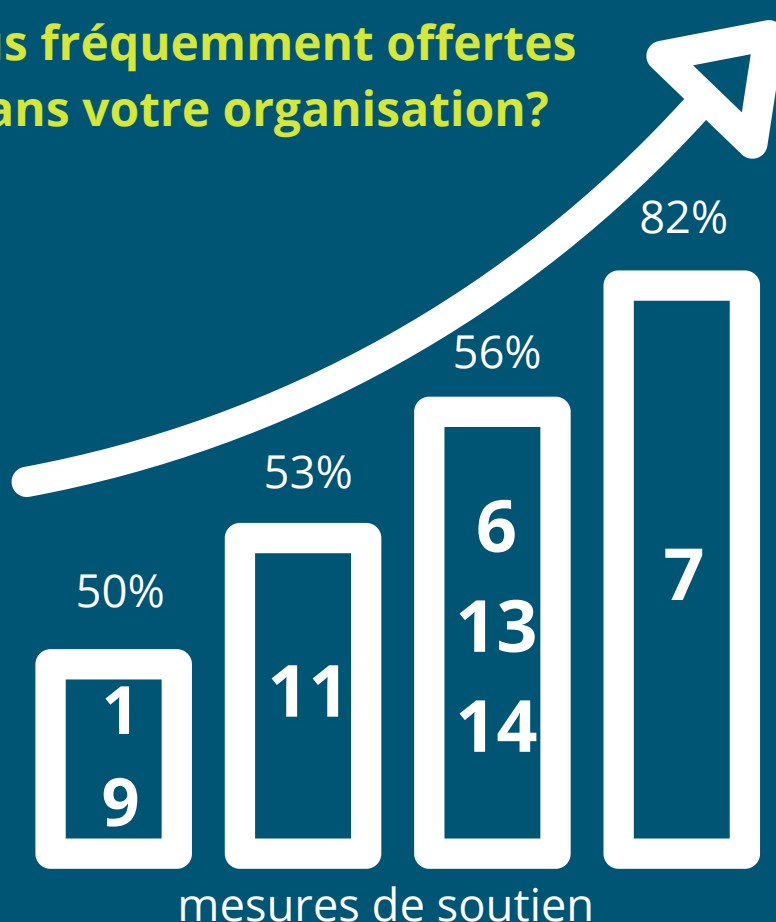
N.B. Les pourcentages indiquent le nombre de participant(e)s ayant sélectionné la mesure.

Au regard de votre contexte et de la réalité du personnel enseignant sans brevet:
(les numéros de mesures correspondent au tableau ci-dessus)

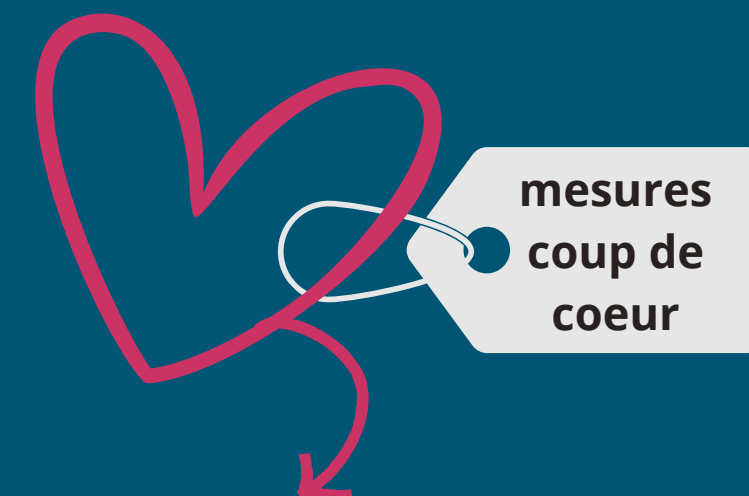
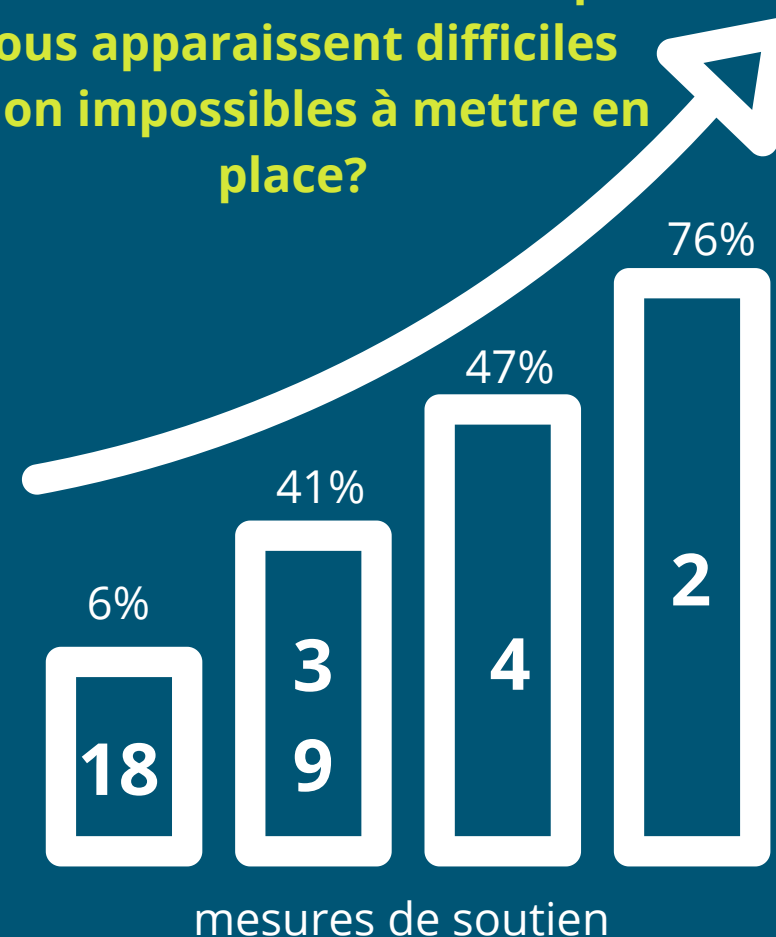
Quelles sont les mesures qui vous inspirent le plus?



Quelles sont les mesures les plus fréquemment offertes dans votre organisation?



Quelles sont les mesures qui vous apparaissent difficiles sinon impossibles à mettre en place?



- Entrée en poste graduelle
- Formations avant l'entrée en poste
- Mentorat sous toutes ses formes
- Soutien des collègues, collaboration, réseautage