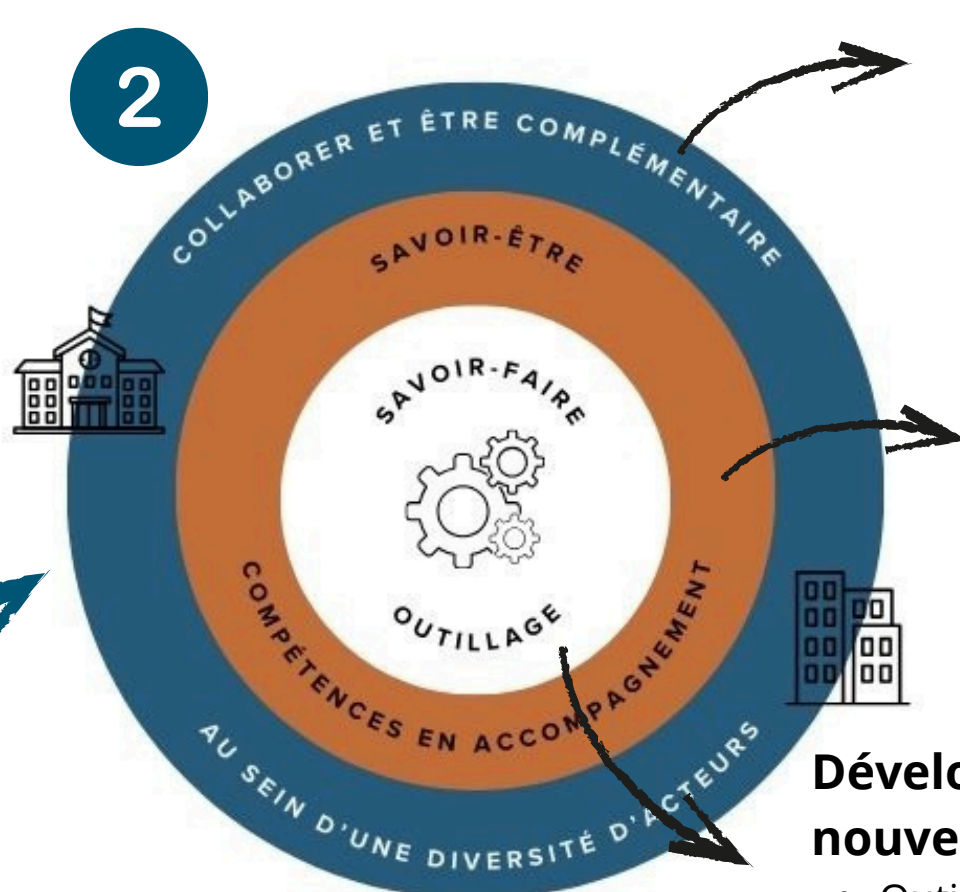
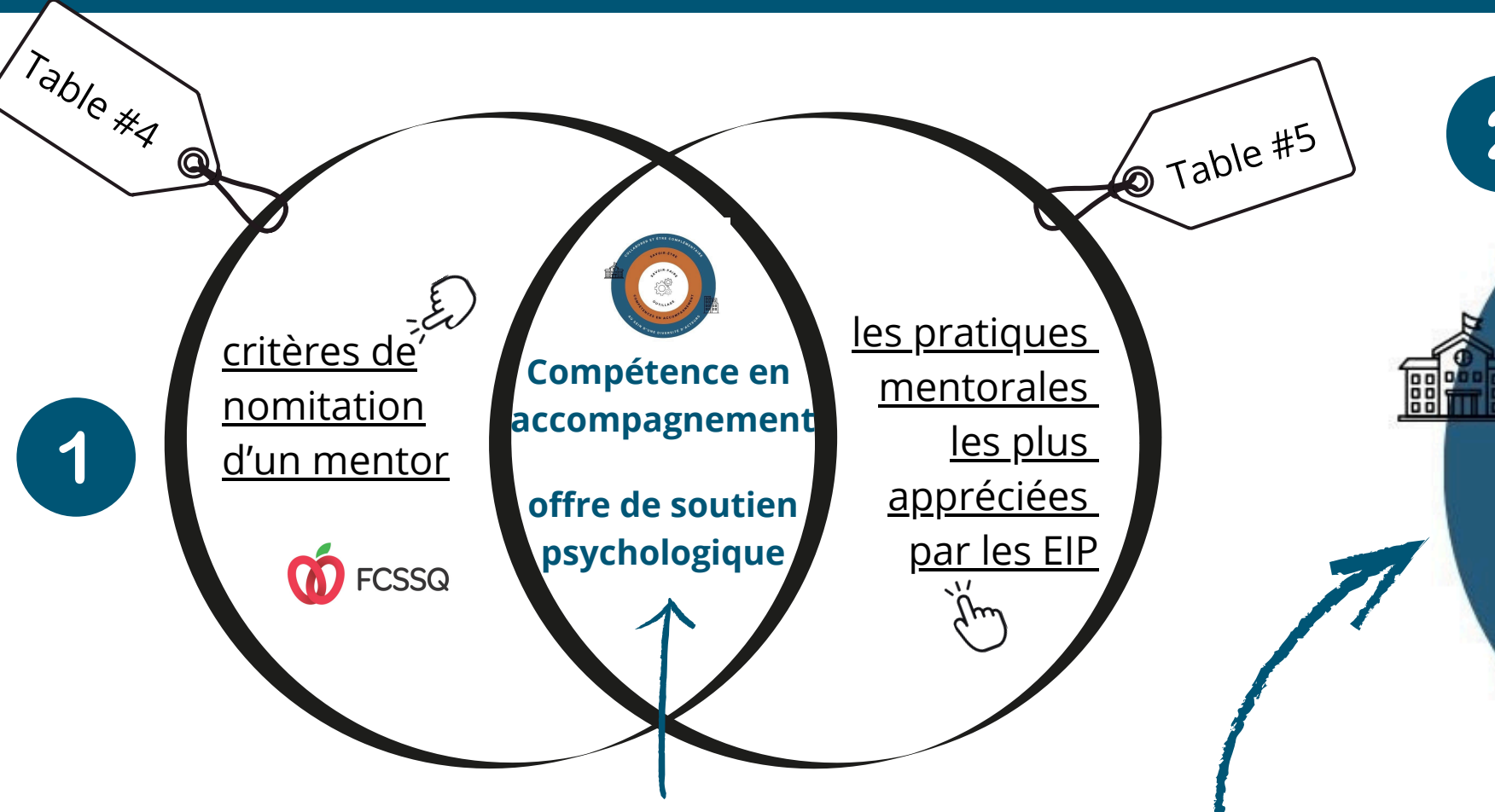




Le développement professionnel du mentor

Le 19 novembre 2025 a eu lieu la sixième rencontre de la Table nationale en insertion professionnelle en enseignement, mise en place par le CNIFE avec le soutien du ministère de l'Éducation du Québec.

Elle a réuni plus de 50 acteurs et actrices du milieu de l'éducation (gestionnaires, conseiller(-ères), chercheurs(-euses), membres du MEQ). Cet événement a permis des échanges afin d'améliorer les pratiques en insertion professionnelle en enseignement.



Collaborer et être complémentaire au sein d'une collectivité

- Rôles et responsabilités du mentor dans les établissements ET les organisations scolaires versus les autres acteurs

Développer un savoir-être et des compétences en accompagnement

- Agir-compétent en posture mentorale (compétences professionnelles en accompagnement): présupposés; intentions; actions; contexte; préparation (Guay et Gagnon, 2021, 2024)

Développer un savoir-faire et utiliser de nouveaux outils

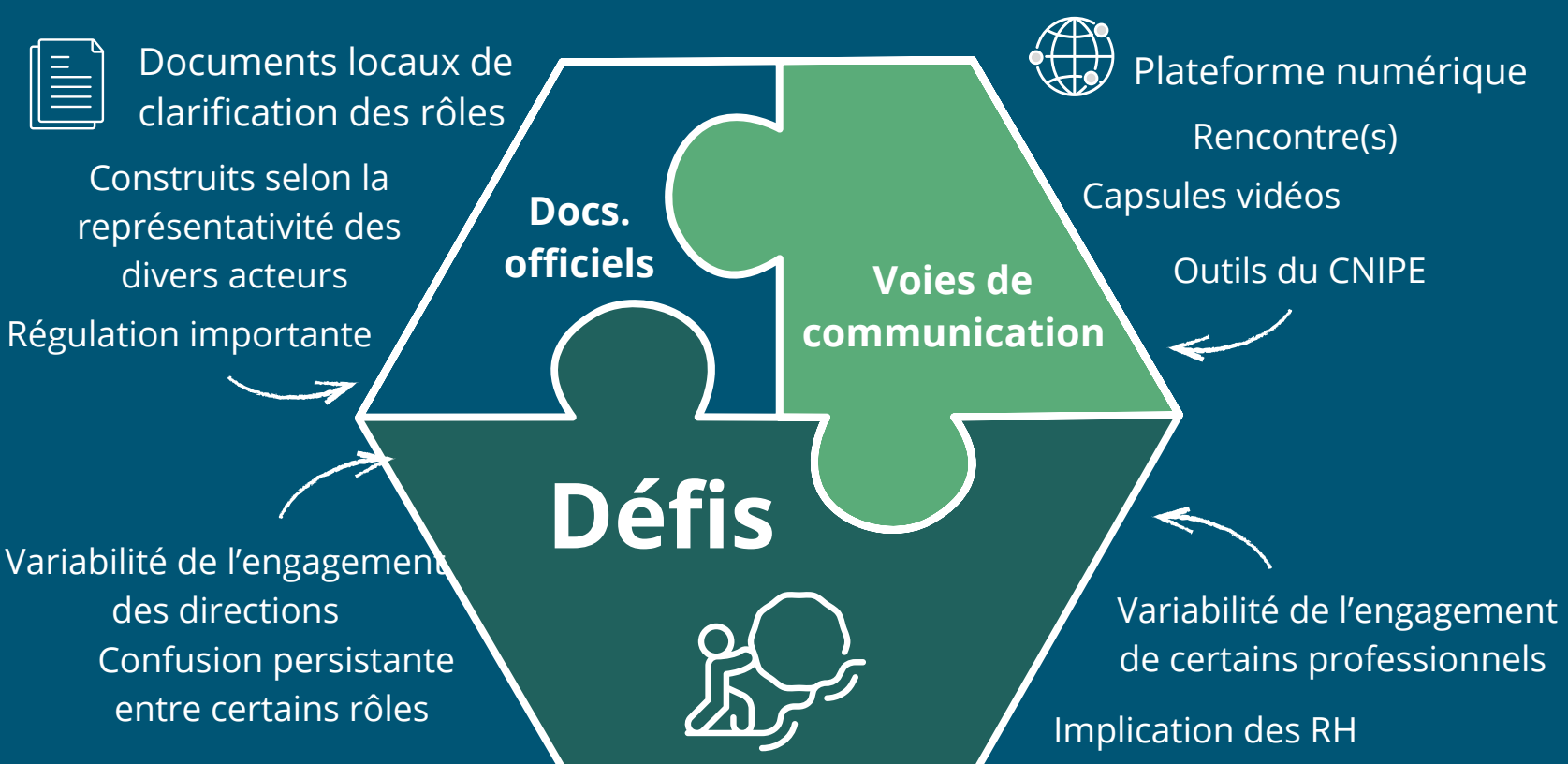
- Outils d'accompagnement et apprentissage de stratégies efficaces d'accompagnement

Les composantes de la compétence mentorale

N.B. Les réponses proviennent des questions posées aux organisations présentes lors de la Table nationale du 19 novembre 2025.

Des outils systématisés pour soutenir les mentors dans le développement de leur savoir-être et savoir-faire en accompagnement :

La communication des rôles et responsabilités des différents acteurs en accompagnement au sein de l'établissement et de l'organisation :



Savoir-être

Savoir-faire

Les éléments soulignés sont cliquables

- Entente mentorale
- Mon modèle d'agir compétent et conscient
- Récits de pratique
- Tableau des rôles et responsabilités
- Raccourcis - Guide des biais cognitifs
- Teaching perspectives inventory
- Les forces de caractère (Goyette, 2014)
- La prise en compte des émotions dans l'accompagnement

- Canevas d'observation en salle de classe
- Modèle ALACT pour la pratique réflexive
- Plan d'accompagnement
- Modèles visuels (ex.: pyramide des besoins, escalier, cible...)
- Pistes de questionnement pour une rencontre d'accompagnement
- Application de suivi web pour les mentors
- La ligne du temps des actions en insertion professionnelle
- L'accompagnement en éducation une pratique réflexive
- Résolution de problème/mise en situation
- Analyse des besoins
- Rôles et responsabilités en accompagnement
- Des ressources pour orienter les accompagnement
- La rétroaction constructive en accompagnement

